



VI.-Brabant - Brussel  
diensten ondersteuningsplan



## Project CuSeHa

Michelle Vereecke, Saartje Sierens en Helga Janssen



**VAPH**

VLAAMS AGENTSCHAP VOOR  
PERSONEN MET EEN HANDICAP



**Vlaanderen**  
verbeelding werkt

# Overzicht

1. Wat?
2. Waarom pijler II?
3. Hoe opgezet?
4. Doelgroep
5. Hoe aanmelden?
6. Verloop van een CuSeHa-traject?
7. Wat wint cliënt?



# 1. Wat?

[Wat doet DOP? - DOP Vlaams-Brabant Brussel \(dop-vbb.be\)](http://Wat%20doet%20DOP%3F%20-%20DOP%20Vlaams-Brabant%20Brussel%20(dop-vbb.be))

## Pijler I

Kenniscentrum WWZ

- **Doel:** Opbouwen en delen van expertise rond cultuursensitieve zorg bij weinig zichtbare handicaps
- **Door:** Gesprekken met hulpverleners over laagdrempelig bereiken, doorverwijzen en toeleiden naar handicapspecifieke
- **Output:** beleidsaanbevelingen, vorming en tools

## Pijler II

DOP Brussel

- **Doel:** Opbouwen en delen van expertise rond cultuursensitieve diagnostiek
- **Door:** Diagnostiek bij 10-15 cliënten met vermoeden van een autismespectrumstoornis/lichtverstandelijke beperking én migratieachtergrond
- **Output:** beleidsaanbevelingen, tools, blijvende werking voor diagnostiek?

**CuSeHa:**

**Cultuur**Sensitieve zorg voor personen met  
een **Handicap**



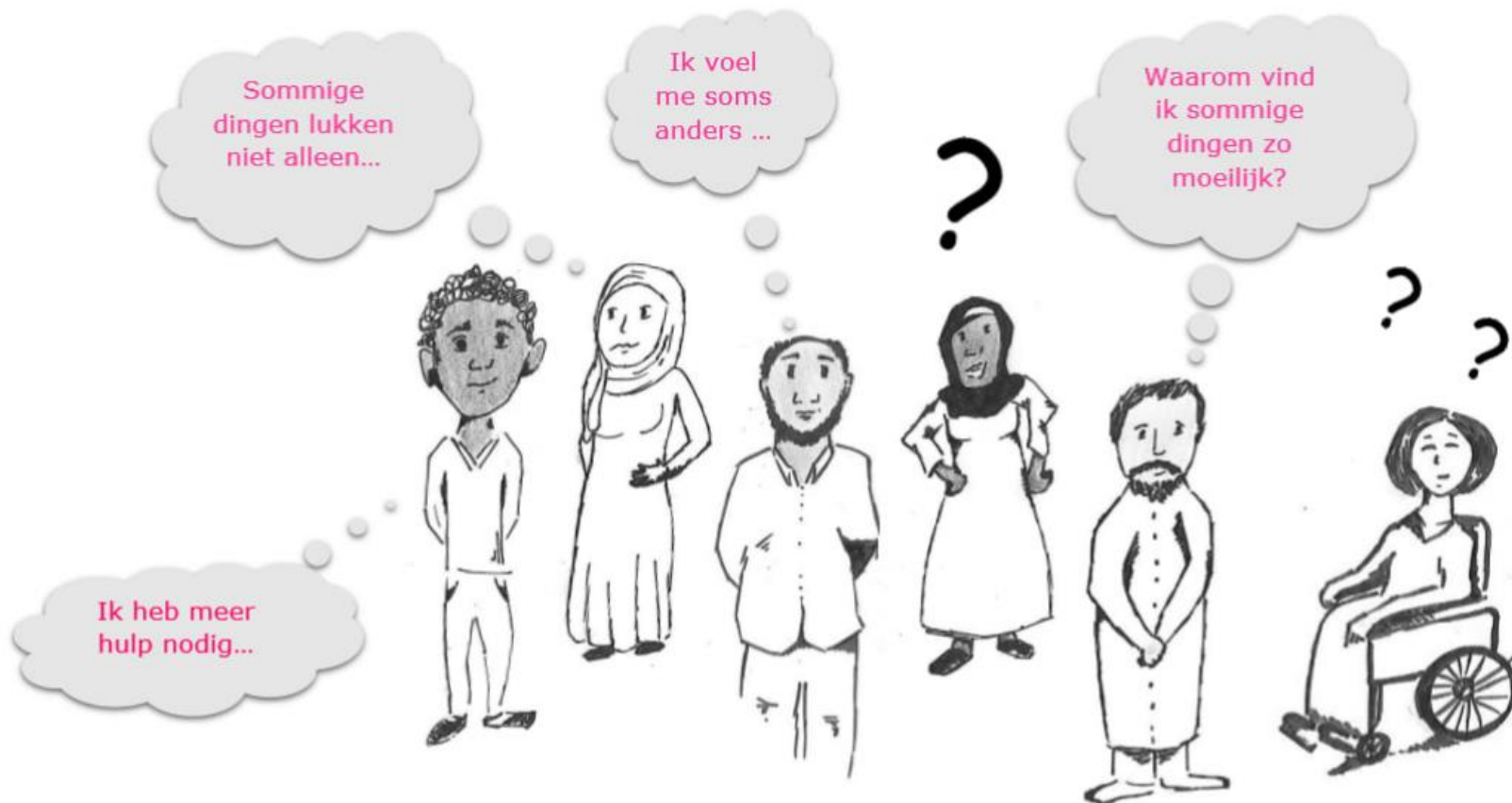
# Cultuursensitieve zorg

= zorg die oog heeft voor de volledig context van een cliënt

- Culturele achtergrond
- Leefmilieu
- Opleiding
- Identiteit
- ...

**Kruispuntdenken!**

# Diagnostiek zoekt antwoorden op een gestructureerde manier vragen over iemands functioneren



## **Cultuursensitieve diagnostiek**

= diagnostiek die rekening houdt met de volledige context van een cliënt

Verschillen in...

- Taal en communicatiestijl
- Omgang met tijdslimieten
- Ervaring met testsituatie en materialen
- Betekenisgeving en gebruiken
- ...

...kleuren besluit



## 2. Waarom pijler II?

- Vele **drempels tot diagnostiek** voor mensen met een migratieachtergrond  
(betaalbaarheid, bereikbaarheid, begrip meerwaarde, aanbod van tolken, vertekeningen in testmaterialen door normen, items, tijdslimieten etc.)
- **Vereiste van diagnostiek** maakt het moeilijk om **erkenning** te krijgen voor handicap bij het Vlaams Agentschap voor Personen met een Handicap (VAPH) erkenning
- **Gevolg:** weinig personen met migratieachtergrond op wachtlijst voor **persoonsvolgend budget** (PVB) in vergelijking met de noden die er zijn



## Persoonsvolgend budget

= financiering die het VAPH toekent aan personen met een erkende handicap om handicapspecifieke ondersteuning mee te betalen (bv. dagcentra, residentiële zorg, persoonlijk assistent)

= toeleiding tot ondersteuning op maat

**Conclusie:** meer oningevulde noden bij mensen met migratieachtergrond



**Conclusie:** meer oningevulde noden bij mensen met migratieachtergrond

**CuSeHa** komt tegemoet door gratis cultuursensitieve diagnostiek te bieden aan volwassen Brusselaars met een vermoeden van autisme en/of een licht verstandelijke beperking

...Zo kan toch al een **eerste stap** naar zorg op maat gezet worden



# 3. Hoe opgezet?

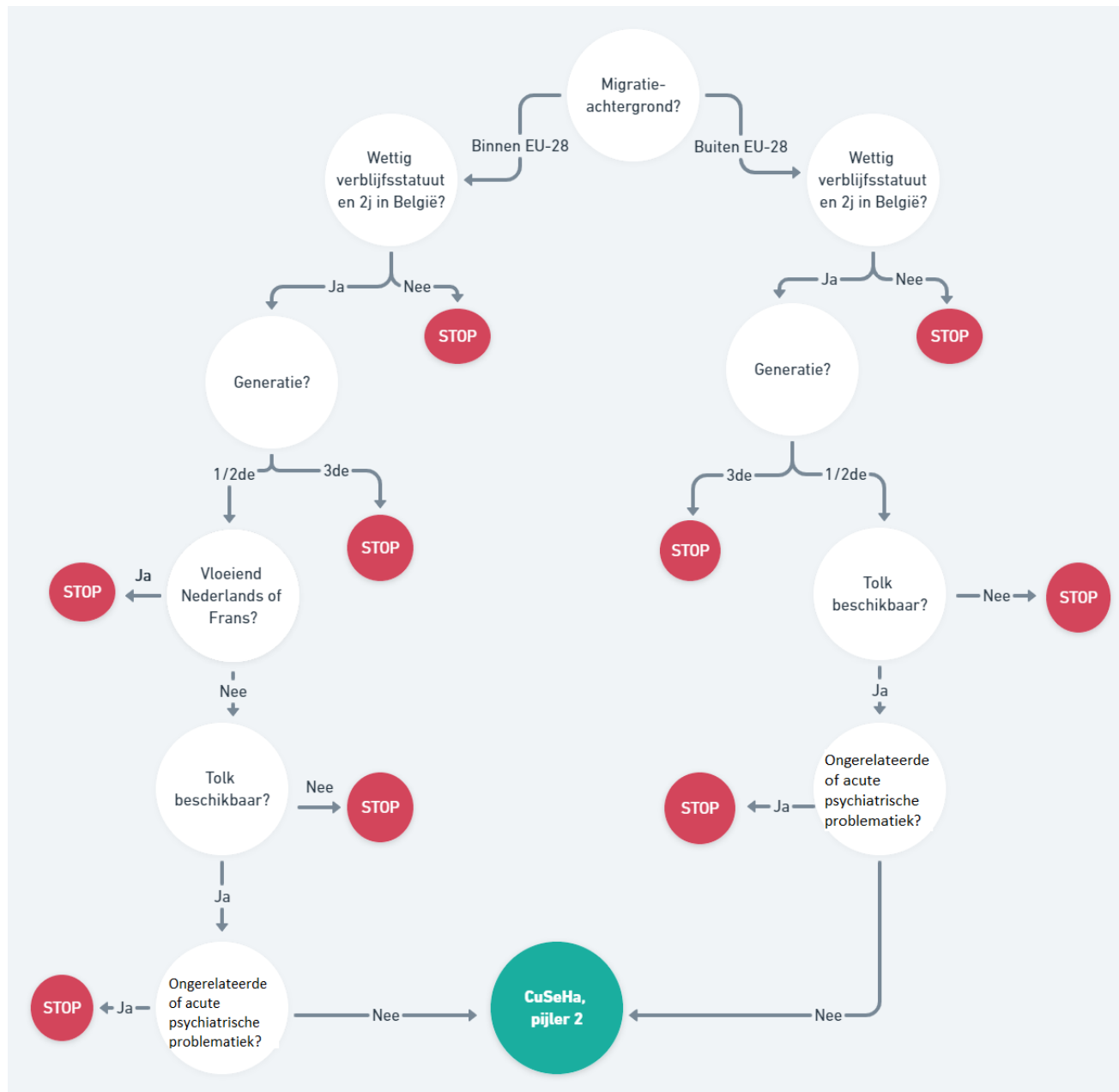
- **Multidisciplinaire** samenwerking
  - Psycholoog
  - Maatschappelijk assistent
  - Arts/psychiater
- Stuur- en kerngroep begeleidt projectmatige proces
- Inter- en supervisie: diagnostische centra OLO vzw, WVCB DIASS+
- Samenwerking met Foyer voor interculturele bemiddeling

## **CuSeHa = project**

- limieten in middelen en cliënteninstroom
- tot eind 2022
- leerkanalen zijn belangrijk vertrekpunt
- continue herevaluatie van werkwijze

# 4. Doelgroep

- **Volwassen (18-65) Brusselaars** met vraag naar ondersteuning op maat
- Met een vermoeden van een **autismespectrumstoornis** of een **lichte verstandelijke beperking** (geen niet-aangeboren hersenletsels)
- Met **1<sup>ste</sup> of 2<sup>de</sup> generatie** migratieachtergrond van binnen de EU (niet Nederlands- of Franstalig) of van buiten de EU (geen taalvereisten)
- Met wettig verblijf in België van min. 2j (ikv aanpassing)
- Niet in crisis en geen opvallende psychiatrische problematiek
- Met contacttaal waarvoor tolk ter beschikking is



# 5. Verloop van een CuSeHa-traject?

1. Aanmeldingsgesprek: kennismaking tussen cliënt en projectmedewerker(s)
2. 2-3 intakemomenten (gesprek met Saartje en netwerk)
3. 2-3 testmomenten (intelligentiestesting, NPO)
4. Medisch/psychiatrisch onderzoek
5. Multidisciplinair overleg
6. Eindgesprek
7. Doorverwijzing (Bv. Naar multidisciplinair team voor aanvraag PVB nav diagnose)
8. Eventueel nazorggesprek

# Intakegesprekken

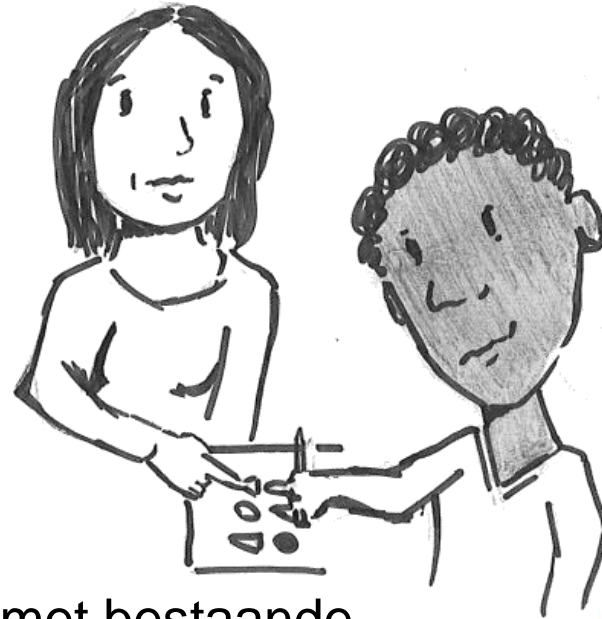
- levensloop, culturele identiteit, verklaringsmodel, ontwikkeling, zelfredzaamheid
- Met informant indien mogelijk
- Eerste toets van vloeiende intelligentie  
Raven's-2
- Observatie





# Testonderzoeken

- Intelligentie
  - Nederlandstalig en goede aanpassing: WAIS-IV-NL
  - Anderstalig of geen goede aanpassing: niet-talig-IQ (SON-r-6-40 + subtesten voor verwerkingsnelheid WAIS)
- Neuropsychologisch
  - centrale coherentie
  - TOM
  - executieve functies
  - Geheugen en aandacht
- Observatie!



Creatieve en (cultuur)bewuste omgang met bestaande testmaterialen + grondige vergelijking van meerdere infobronnen

# Wat wint cliënt met diagnose?

## Korte termijn

- Betere **oriëntatie** binnen rechtstreeks toegankelijke hulp
- **Begrip** van eigen mogelijkheden
- **Taal** om noden uit te drukken

## Lange termijn

- Kans op **persoonsvolgend budget**
- Toegang tot **niet-rechtstreeks toegankelijke hulp**
- Kwalitatiever leven dankzij ondersteuning op maat



# Hoe aanmelden?

- **Voldoet cliënt (+/\_)** aan aanmeldingscriteria?
- **Aanmelden?**
  - Per telefoon:
    - Michelle Vereecke: 0490 44 53 43 (beschikbaar op maandag vanaf 13u en dinsdag tem donderdag)
    - Saartje Sierens: 0493 09 46 54 (beschikbaar op woensdag en donderdag)
  - Per mail:
    - [michelle.vereecke@dop-vbb.be](mailto:michelle.vereecke@dop-vbb.be)
    - [sarah.sierens@dop-vbb.be](mailto:sarah.sierens@dop-vbb.be)
  - Kan zowel met contactgegevens (zie aanmeldingsformulier) als anoniem
  - Steeds overleg mogelijk
- **Gratis voor cliënt**
- **Aanmelding biedt niet altijd garantie tot opstart**
  - Moet haalbaar blijven ifv middelen en expertise binnen project

Dus...



CuSeHa!

